

by Elettronica 2000

N. 5 - MAGGIO 1984 - L. 9.000  
Sped. in abb. post. Gr. III/70

# LOAD'N'RUN

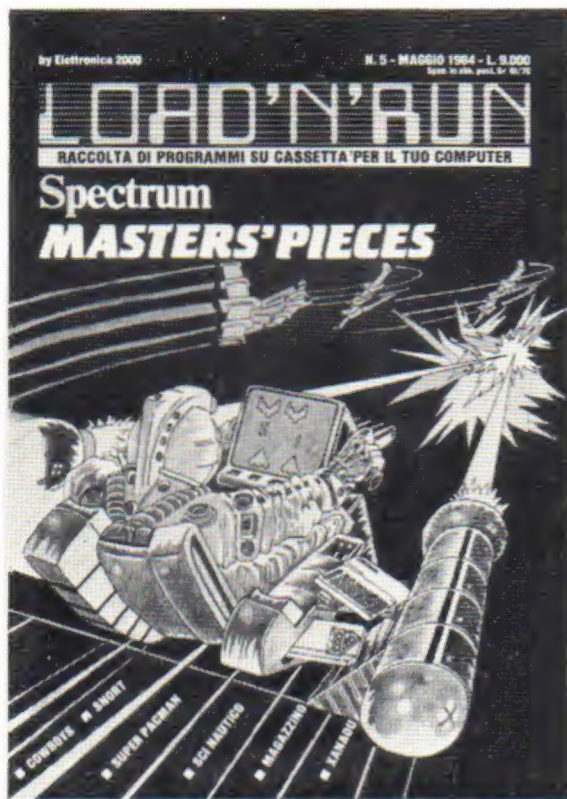
RACCOLTA DI PROGRAMMI SU CASSETTA PER IL TUO COMPUTER

## Spectrum MASTERS' PIECES



■ COWBOYS ■ SNORT  
■ SUPER PACMAN  
■ SCI NAUTICO  
■ MAGAZZINO  
■ XANADU





© MK PERIODICI snc

**Direttore**  
**Mario Magrone**

**Direzione Tecnica**  
**Arsenio Spadoni**

**Stampa**  
**Garzanti Editore S.p.A.**  
**Cernusco S/N (MI)**

**Distribuzione**  
**SO.DI.P. Angelo Patuzzi srl**  
**Via Zuretti 25, Milano**

Load 'N' Run è una pubblicazione mensile edita da MK Periodici snc. Amministrazione, Redazione, Pubblicità, Abbonamenti: C.so Vittorio Emanuele 15, 20122 Milano. Telefono: (02) 706329. Una copia lire 9.000, arretrato il doppio. Fotocomposizione: Composit. Selezione colori e fotolito: Eurofotolit. Stampa: Garzanti Editore S.p.A. Milano. Distribuzione: SO.DI.P. Angelo Patuzzi srl, Via Zuretti 25, Milano. Load 'N' Run è un periodico mensile registrato presso il Tribunale di Milano al numero 580 in data 24 dic. 83. Resp. Mario Magrone. Spedizione in abbonamento postale Gr. III/70. Pubblicità inferiore al 70%. Tutti i diritti sono riservati per tutti i paesi. Manoscritti, disegni, fotografie e programmi inviati non si restituiscono anche se non pubblicati. Rights reserved everywhere.

## LOAD'N'RUN

**RACCOLTA DI PROGRAMMI SU CASSETTA PER COMPUTER**  
**ANNO I - N. 5 MAGGIO 1984**

### SOMMARIO

#### **lato A** **SUP-PAC (16-48K)**

Questa volta siete voi la preda dei voraci «mangiatutto». Lasciatevi sempre una via di scampo se non volete fare una brutta fine!

#### **SCI NAUTICO (48K)**

Un'emozionante corsa al traino di un potente motoscafo tra ostacoli d'ogni genere, dai tronchi d'albero alle rocce, dalle barche a vela a quelle a motore. Quando tutti gli ostacoli sembrano superati ecco il peggiore di tutti: un branco di squali famelici.

#### **XANADU (16K)**

Questa volta gli invasori hanno le sembianze di uno stormo di uccelli; attenzione a non lasciarvi distrarre dal loro frenetico svolazzare.

#### **lato B** **APPLEMAN (16K)**

Una serie infinita di labirinti per mettere a dura prova i vostri riflessi. C'è anche il labirinto «LOAD'N'RUN» per i più bravi tra voi.

#### **SNORT (16K)**

Una lotta senza quartiere tra SNORT, il mangiarifiuti, e il nostro simpatico cuoco che deve riuscire a mettere nella scodella tutti gli ingredienti del piatto evitando i rifiuti che il perfido SNORT gli lancia.

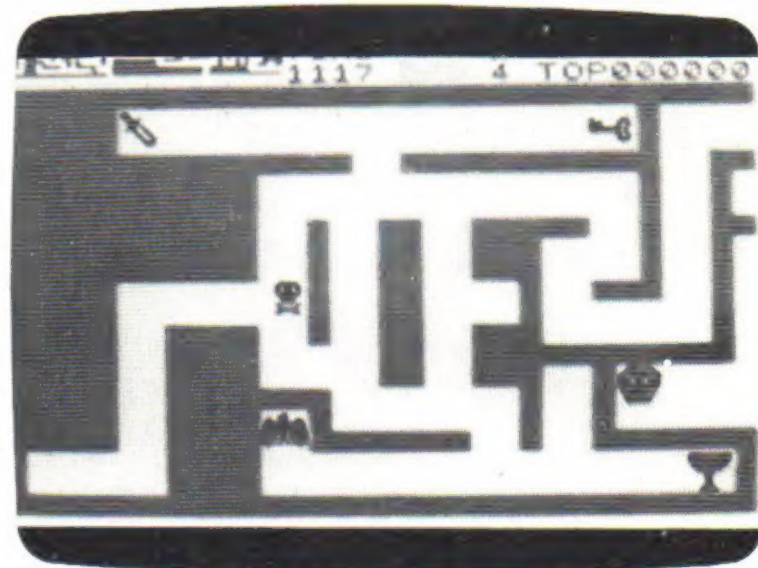
#### **COWBOY (48K)**

Un duello con tutti i crismi sotto il sole infuocato del deserto texano. Potete scegliere di sfidare il computer oppure un vostro amico.

#### **MAGAZZINO (48K)**

Un utile strumento di lavoro per chi ha la necessità di gestire un magazzino. Possibilità di inserire sino a 350 articoli e di salvare la situazione su nastro. In fase di consultazione (o di stampa) del contenuto del magazzino sono previste numerose opzioni.

*Tra un gioco e l'altro sono presenti altri programmi a... sorpresa, screen ed effetti grafici. Vi consigliamo pertanto di caricare tutto quanto vi verrà segnalato dal vostro computer.*



Per caricare i programmi riavvolgete il nastro e date LOAD''', per uscire dai giochi togliete l'alimentazione e digitate nuovamente LOAD''. Le cassette utilizzate per registrare i programmi sono tutte di ottima qualità: assicuriamo comunque (rivolgetevi direttamente alla redazione!) la sostituzione di eventuali cassette difettose. Lo ZX Spectrum è un computer prodotto dalla Sinclair Research Ltd. (UK). È distribuito in Italia dalla GBC Italiana SpA.





# *conviene abbonarsi!*

## 12 CASSETTE

## PIÙ DI CINQUANTA GAMES

## LE UTILITIES PIÙ INTERESSANTI

## DIRETTAMENTE A CASA

## CON UN BUON RISPARMIO

### **ABBONATI SUBITO!**

Solo L. 80.000 per 12 numeri di  
LOAD 'N' RUN, Raccolta per Spec-  
trum (L. 45.000 per sei numeri)

**INVIA OGGI STESSO  
QUESTO TAGLIANDO A**

**LOAD 'N' RUN  
C.so Vitt. Emanuele 15, Milano**

Ritaglia e spedisce a LOAD 'N' RUN  
C.so Vitt. Emanuele 15, 20122 Milano

Consideratemi abbonato dal mese di \_\_\_\_\_  
a LOAD 'N' RUN, raccolta di programmi su cassetta per Spectrum. Ho  
già inviato tramite vaglia postale l'importo di (barrare casella!)

- L. 45.000 per sei numeri
- L. 80.000 per dodici numeri

NOME \_\_\_\_\_ COGNOME \_\_\_\_\_

VIA \_\_\_\_\_ N. \_\_\_\_\_

CITTA' \_\_\_\_\_

CAP \_\_\_\_\_ PROVINCIA \_\_\_\_\_





# A 2000 ASTRONOMIA

ASTRONOMIA PRATICA, ASTROFISICA, ASTRONAUTICA N. 8 - MAGGIO 1984 - L. 2.800

Sped. in abb. post. gruppo III

## AI CONFINI DEL SISTEMA SOLARE

LE LUNE DI SATURNO

METEORE COME E DOVE

ATTENTI ALL'ECLISSE

una rivista  
affascinante  
in tutte  
le edicole!

CHI HA VINTO  
IL TELESCOPIO